

Zwei in eins-Container

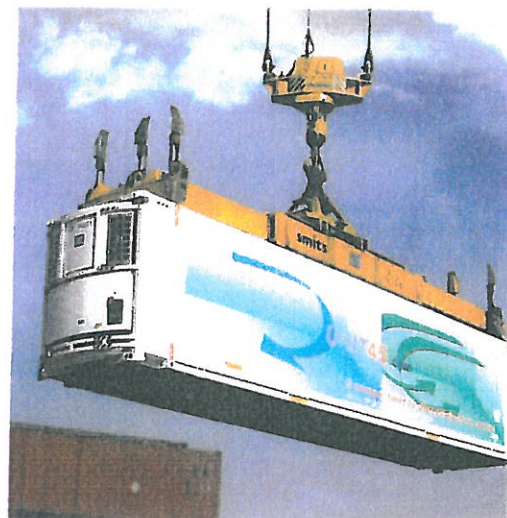
Mehrkommerbetrieb auch für Container, das bietet der Anbieter Unit45 seit Ende letzten Jahres. Die Niederländer erhoffen sich Vorteile im multimodalen Einsatz.

Der niederländische Spezialist für 45 Fuß-Container Unit45 hat seit 2007 einen Kühlcontainer mit zwei Kammern im Angebot, der es ermöglicht, eine Vielzahl an Gütern bei zwei unterschiedlichen Temperaturen zu transportieren. Vorgestellt wurde das Modell auf der Messe Intermodal Anfang Dezember in Amsterdam. Der Zweikammer-Container verfügt über eine isolierte innere Wand, die in verschiedenen Positionen befestigt werden kann, je nach Zusammensetzung der Ladung. Da sie an Schienen montiert ist, kann die Trennwand leicht von einer Person bewegt werden und lässt sich bündig an der Decke verstauen, wenn sie nicht benötigt wird, beispielsweise beim Transport von nur einer Art von Kühlware oder von Trockengut. Eine spezielle Luftführung und Temperaturüberwachung ermöglicht es der kalten Luft aus dem Kühlaggregat, verschiedene Temperaturen in den beiden Kammern aufrechtzuerhalten. Im vorderen Teil können tiefgefrorene Produkte transportiert werden, während im hinteren, der Tür zugewandten Teil des Containers Temperaturen zwischen -20 und +20 °C gehalten werden. Zwar ermöglicht diese Teilung es dem Transporteur, Waren von zwei verschie-

denen Kunden im selben Container zu transportieren, zum Beispiel Käse und Schnittblumen. Unit45 erwartet aber, dass der Zweikammer-Container besonders für Versender interessant ist, die zwei oder mehr unterschiedliche Waren gleichzeitig im selben Container transportieren wollen. So könne ein Geflügelverarbeiter oder dessen Kunde aus dem LEH sowohl TK-Hühnchen als auch Frischware zeitgleich versenden, der Handel könnte auch einen ganzen Mix an Produkten mit zwei verschiedenen Temperaturanforderungen auf Paletten befördern.

Diesel gibt Unabhängigkeit

Obwohl das Zweikammer-System sowohl in vollelektrische und Diesel-elektrische Container eingebaut werden kann, glaubt der niederländische Anbieter, dass die stärkste Marktnachfrage nach der Diesel-elektrischen Version bestehen wird, da diese nicht auf eine externe Stromversorgung angewiesen ist. Der Diesel-elektrische Kühlcontainer ist vor allem für multimodale Anwendungen gedacht, in denen die Bahn eine Rolle spielt oder Container sich für längere Zeit dort aufhalten müssen, wo es keine einfach ver-



Der Zweikammer-Container von Unit45.

fügbare Stromversorgung gibt, sei es mit oder ohne Trailer. Dass die Bahn sich noch nicht als realistische Alternative zum Straßentransport bei temperaturgeführten Transporten etabliert hat, führt Unit45 auch darauf zurück, dass nur wenige Bahnbetreiber eine zuverlässige Stromversorgung für Kühlcontainer zur Verfügung stellen können.

Die von den Holländern verwendete Diesel-elektrische Einheit beinhaltet einen 200 Liter Dieseltank zur Versorgung des Generators. Das ist nach Angaben des Herstellers mehr als ausreichend für Langstreckenverkehr wie Italien - Rotterdam oder Rotterdam - Osteuropa. ◀

Anzeige

Kühlhäuser · Großhändler · Lebensmittelbetriebe



Schlüsselfertig zum Festpreis!

GANZ Deutschland
 Nord (Kühlraumbau).....Tel.: 05 11 - 5 86 74 - 0
 Ost (Schlüsselfertigbau)Tel.: 0 39 204 - 8 03 11
 Süd.....Tel.: 0 74 52 - 81 70 07
 GANZ PolskaTel.: +48-94-3186689

